

# Garantice Su Secado; Productos Sin Defectos y Ahorro de Energía.

Conair amplía el legado del Monitor de Secado patentado con la presentación del DM3-i. El análisis del rendimiento de secado se realiza dentro de la tolva, lo que permite detectar precozmente condiciones de secado deficientes y corregir posibles problemas antes de procesar material secado incorrectamente. Con el DM3-i, tendrá control sobre el secado de polímeros, fabricará piezas sin defectos, ahorrará energía y aumentará su rentabilidad.

Ahora disponible como panel táctil independiente, el modelo DM3-i puede monitorizar hasta 30 tolvas, incluso tolvas que no sean de Conair. El DM3 también está disponible como opción de secador, integrado en el control del secador. Póngase en contacto con Conair para obtener más información sobre el DM3-e.



**Modelo DM3-i**

## Controlar el secado desde el interior de la tolva.

El monitor de secado consta de una sonda de temperatura única de acero inoxidable de 6 zonas, instalada en la tolva de secado, que detecta el perfil de temperatura específico necesario para el secado adecuado de su material. La interpretación de este perfil de temperatura por parte del monitor DM3-i permite predecir directamente si el material está demasiado seco o insuficiente, si el flujo de aire es inadecuado, si los filtros están obstruidos, si falla el calentador, si el procesamiento es excesivo, si la carga no responde, si se produce un secado excesivo y muchas otras condiciones que pueden generar desperdicio de material, tiempo y energía. Además, el DM3-i proporciona información sobre la evolución de la temperatura de la tolva, la reducción del consumo energético y el registro de otros datos, todo en una sola pantalla. También está conectado a internet, para que pueda acceder a esta información desde cualquier lugar.

Los perfiles de temperatura del DM3-i le brindan la garantía visual y la prueba registrada de que sus resinas se han mantenido a las temperaturas de secado requeridas por el proveedor durante el tiempo necesario. Los datos de tendencia de todas las tolvas monitorizadas se pueden recuperar durante un máximo de siete días y exportar directamente a una hoja de cálculo con los tiempos y temperaturas reales de residencia de la resina.

▶ **No malgastes tiempo, energía ni materiales.**

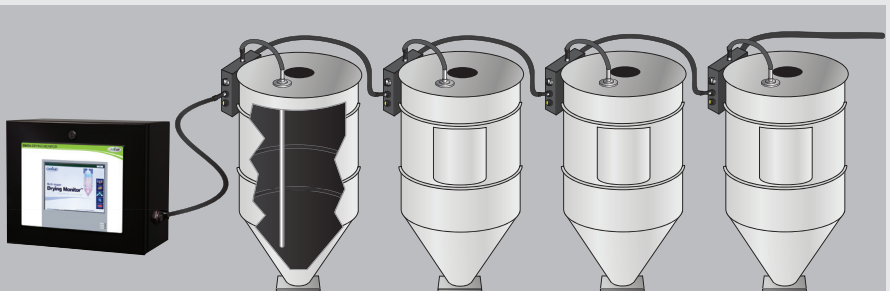
El DM3 monitoriza el perfil de temperatura dentro de la tolva de secado.

▶ **Alertas tempranas, detección temprana de problemas.**

Se muestra cualquier lectura de temperatura fuera de especificación que pueda provocar un secado incorrecto del material para su corrección inmediata.

▶ **Compatible con cualquier marca de tolva.**

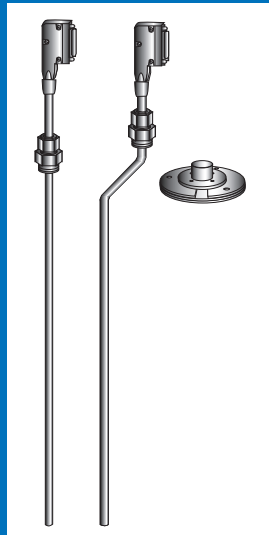
Cualquier tolva, de cualquier tamaño y marca, puede equiparse fácilmente con una sonda de monitorización de secado para informar sobre el estado del proceso de secado en cualquier momento. El DM3 monitoriza el perfil de temperatura dentro de la tolva de secado.



**El modelo DM3-i puede monitorizar hasta 30 tolvas para garantizar un correcto funcionamiento del secado.**

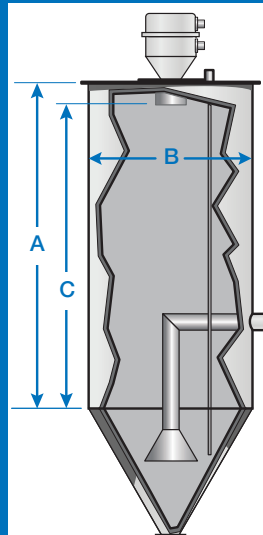
# Características

**Equipe sus tolvas de secado con una sonda de temperatura Drying Monitor.**



### Sondas de Tolva

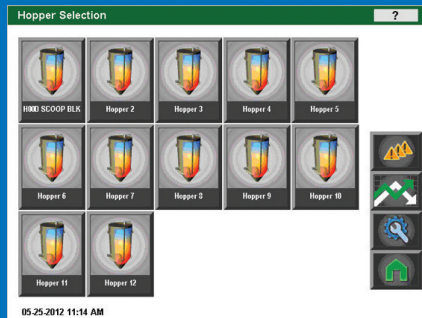
Las sondas de monitorización de secado, discretas, lisas y de una sola pieza, fabricadas en acero inoxidable, están dimensionadas para cada tolva de secado, lo que permite transmitir lecturas precisas de 6 zonas de temperatura cruciales a la pantalla táctil DM3-i. Las sondas de tolva pueden suministrarse rectas o anguladas para adaptarse al equipo de carga. La placa adaptadora exclusiva permite una instalación segura de la sonda desde arriba o desde el interior de la tolva.



### Medidas requeridas para la sonda del monitor de secado

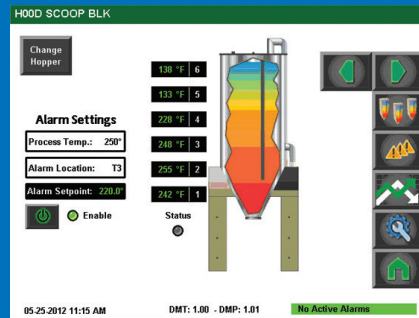
Para instalar fácilmente la sonda de monitorización de secado en las tolvas Conair, simplemente proporcione el número de modelo y el número de serie de la tolva. Para otras tolvas, puede medir las dimensiones críticas como se muestra a continuación y luego proporcionar las medidas y el plano de ingeniería a Conair.

A = Altura de la sección recta  
 B = Diámetro interior de la tolva  
 C = Sección recta desde la descarga del cargador



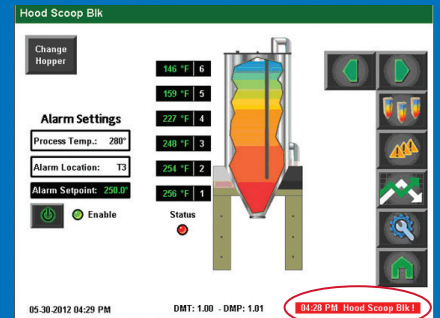
### Las tolvas de un vistazo

En el panel de interfaz gráfica táctil se muestran hasta 30 tolvas, a las que se puede acceder fácilmente para revisarlas o cambiar su configuración.



### Su tolva de secado en detalle

Cada tolva monitorizada por DM3-i mostrará su perfil de temperatura crítica de secado para su análisis y seguimiento de tendencias, y lo que es más importante, para garantizar que se esté produciendo un secado adecuado.



### Aviso anticipado

Cuando las temperaturas no sean las adecuadas, Drying Monitor será el primero en avisarte mediante una alarma intermitente y registrando la alarma por fecha y hora en el registro de alarmas.

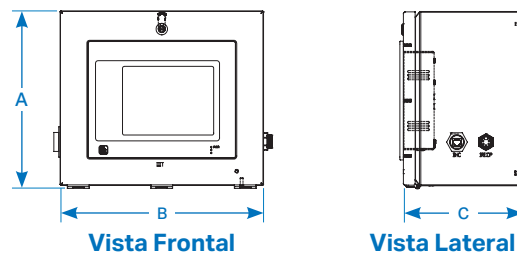
# Especificaciones

Modelo	DM3-i	
Tipo de caja de control	DM3-i panel monitor	DM3-i caja de conexiones de la sonda
<b>Dimensiones in {mm}</b>		
A -Altura	13.0 {330}	10.0 {254}
B - Ancho	14.0 {355}	8.0 {203}
C - Profundidad	8.0 {203}	4.0 {101}
<b>Peso lb {kg}</b>		
Instalado	29 {13}	

### Notas de Especificación

Las especificaciones pueden cambiar sin previo aviso. Consulte con un representante de Conair para obtener la información más actualizada. El DM3 también está disponible como opción de secadora, integrado en el control de la secadora. Comuníquese con Conair para obtener más información sobre el DM3-e.

### Panel del Monitor



### Caja de conexiones de sonda

