

Mezcla Gravimetrica Precisa para Extrusoras Grandes

Obtenga mezclas precisas, mejor mezcla, cambios de material más rápidos y mayores ganancias con las licuadoras de la serie TrueBlend™ de Conair. Las tolvas de componentes con lados inclinados permiten que el material fluya de manera uniforme y libre a través de las válvulas dispensadoras verticales hacia la cámara de pesaje. La mezcla eficiente asegura la integración completa de todos los ingredientes de la receta. El diseño de gabinete completamente cerrado asegura que no se derramen gránulos y que la operación sea limpia. Las características estándar convenientes, como puertas de acceso anchas en cada compartimento principal de material, una puerta de acceso con bisagras y acceso completo a la cámara de mezcla, reducen el tiempo de inactividad durante la limpieza.



Modelo TB2500-6
(Se muestra con (2) receptores de vacío DL25 y (4) DL20.)

Tasas de rendimiento a 9000 libras por hora

Los mezcladores de la serie TrueBlend™ TB2500 ofrecen a los procesadores con extrusores grandes o aplicaciones de mezclado central una forma superior de mezclar productos naturales, triturados y aditivos de forma centralizada o en la garganta de la máquina de procesamiento.

El mezclador dispensa hasta seis materiales (según el modelo) desde los respectivos compartimentos de materiales a una cámara de pesaje común. El control determina el peso correcto de cada ingrediente según los puntos de referencia ingresados en la pantalla táctil. Se pueden ingresar y almacenar hasta 3000 recetas y 4000 nombres de resina en el control. Los solenoides de aire y los principales componentes eléctricos son de fácil acceso a través de la caja de alimentación principal interconectada eléctricamente.

Elija entre modelos de licuadoras de cuatro, cinco o seis componentes. Las opciones incluyen una característica integrada de control del mezclador/ cargador, una válvula de control de flujo para aplicaciones de mezclado central, puertos de drenaje del compartimento de material y comunicaciones Ethernet.

▶ Precisión de mezcla 1/2 de 1%

Los pesos de colorantes y/o aditivos se mantienen dentro del 0,5 % del fraguado. También está disponible una función Precision Additive™ seleccionable para aditivos. El microprocesador de control calibra automáticamente después de cada ciclo y compensa las variaciones en el método de dosificación, la densidad aparente de la resina o la geometría de las partículas.

▶ Control fácil de usar

El control intuitivo de la pantalla táctil LCD de 7 pulgadas con gráficos a todo color permite una configuración rápida y fácil de los puntos de ajuste de la licuadora. Todos los puntos de ajuste se muestran simultáneamente. Ingrese los porcentajes de la mezcla en la pantalla táctil y la licuadora hace el resto. El sistema pesa automáticamente los ingredientes de la receta en la secuencia adecuada y mantiene la relación de mezcla correcta. Cualquier posición se puede identificar como una de las cuatro selecciones de tipo de material, lo que agrega flexibilidad a la configuración de su aplicación.



▶ Convenientemente, fácil de limpiar sin herramientas

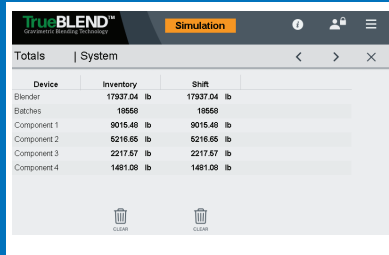
Fácil acceso a todos los puntos de contacto del material para una limpieza rápida y segura durante los cambios de color o resina. Las puertas de acceso al compartimento de materiales y el recipiente de pesaje extraíble permiten una limpieza rápida y eficiente. El mezclador puede tener una válvula de cierre de material incorporada debajo de la cámara de mezcla o puede reemplazarse con la válvula de control de flujo automático para aplicaciones de mezcla central y remota.



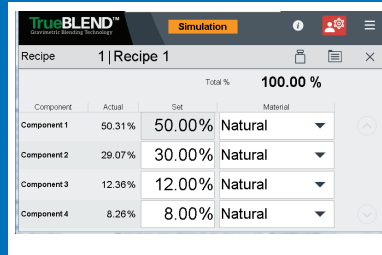
Características

El control intuitivo con pantalla táctil SB-5 ofrece la mejor precisión multicomponente de la industria

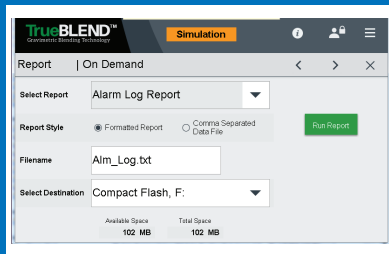
Este control de pantalla táctil fácil de usar permite una configuración rápida de los puntos de ajuste de la licuadora y pesa automáticamente los ingredientes de la receta en la secuencia adecuada para mantener la relación de mezcla correcta. Cualquier posición se puede identificar como una de las cuatro selecciones de tipo de material, lo que agrega flexibilidad a la configuración de su aplicación.



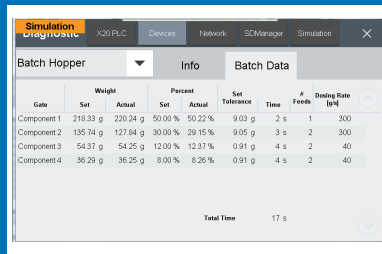
Vea instantáneamente el uso de sus materiales. La pantalla de uso de materiales/totales realiza un seguimiento del número de lotes, los pesos dispensados por recipiente y el peso dispensado en total desde la última puesta a cero.



Ver y realizar cambios en el receta activa. Guarde y recupere hasta 3000 recetas y 4000 nombres de resina en el Libro de recetas.



Informes incorporados. Cada control de licuadora SB-5 está equipado con la capacidad de ayudar a los usuarios a realizar un seguimiento de sus configuraciones, alarmas, consumo de materiales, turnos y necesidades de inventario.



Diagnóstico de guardia. La pantalla de diagnóstico muestra el porcentaje del punto de ajuste objetivo y el porcentaje real dispensado. También muestra los pesos inicial y final de cada material por lote. Verifica el rendimiento de mezcla verdadero y preciso.

¿Cuál paquete es el adecuado para ti?

| Paquete estándar - 4 componentes | TS | TE | LS [†] | LE [‡] |
|---|----|----|-----------------|-----------------|
| Características | | | | |
| Mirillas del depósito de material y puertas de limpieza | • | • | • | • |
| Control de pantalla táctil | • | • | • | • |
| Enclavamientos de puertas de contenedores de material eléctrico | • | • | • | • |
| Opción de control de carga | | | • | • |
| Kit de interconexión de cargador, bomba y aire comprimido | | | • | • |
| Opción de limpieza rápida/flujo mejorado* | | • | • | • |
| Montaje en máquina con descarga manual de compuerta deslizante† | • | • | • | • |
| Montaje remoto en dispositivo | • | • | • | • |
| Paquetes estándar- 5 componentes | TS | TE | LS [†] | LE [‡] |
| Features | | | | |
| Mirillas del depósito de material y puertas de limpieza | • | • | • | • |
| Control de pantalla táctil | • | • | • | • |
| Enclavamientos de puertas de contenedores de material eléctrico | • | • | • | • |
| Opción de control de carga | | | • | • |
| Kit de interconexión de cargador, bomba y aire comprimido | | | • | • |
| Opción de limpieza rápida/flujo mejorado* | | • | • | • |
| Montaje en máquina con descarga manual de compuerta deslizante† | • | • | • | • |
| Montaje remoto en dispositivo | • | • | • | • |
| Paquetes estándar- 6 componentes | TS | TE | LS [†] | LE [‡] |
| Features | | | | |
| Mirillas del depósito de material y puertas de limpieza | • | • | • | • |
| Control de pantalla táctil | • | • | • | • |
| Enclavamientos de puertas de contenedores de material eléctrico | • | • | • | • |
| Opción de control de carga | | | • | • |
| Kit de interconexión de cargador, bomba y aire comprimido | • | | • | • |
| Opción de limpieza rápida/flujo mejorado* | | • | • | • |
| Montaje en máquina con descarga manual de compuerta deslizante† | • | • | • | • |
| Montaje remoto en dispositivo | • | • | • | • |



Sin fugas de pellets. Sin desperdicio de materiales. Chasis completamente sellado

Notas de Características

- * Enclavamientos de seguridad de la puerta del depósito de material y puertos de drenaje
- † Elija entre paquetes de licuadora montados a máquina o remotos.
- ‡ Incluye una función de control de cargador integrado opcional.

Las especificaciones pueden cambiar sin previo aviso, consulte con un representante de CONAIR.



Características

Simple y fácil de limpiar

Easy access to all material contact points for fast and safe cleaning during color or resin changes. Material compartment access doors allow quick efficient cleaning.

Soportes personalizado dos disponibles

Cada soporte para mezcladora cuenta con:

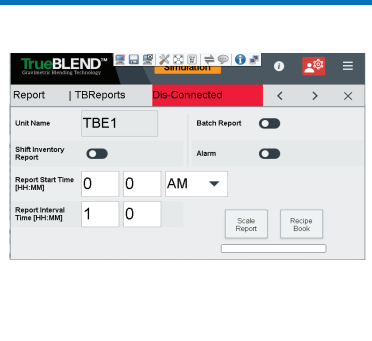
*Aplicación específica construcción modular

*Diseños de uno o dos niveles

*Diseños para acomodar espacios libres elevados bajos

*Disponible en Conair

Opciones



Informes
Se utiliza para rastrear y documentar el uso de materiales, alarmas, informes de lotes y turnos y recetas.



Soplado de aire para sensor de nivel de cámara de mezcla
Soplado de aire para sensor de nivel de cámara de mezcla. Esta característica está integrada en la cámara de mezcla de la licuadora para eliminar el exceso de polvo y finos del dispositivo sensor y garantizar una lectura precisa del sensor de nivel.



Cable de operador HMI remoto
Coloque el control TruBlend a una distancia de hasta seis metros con un conveniente juego de cables enchufables.

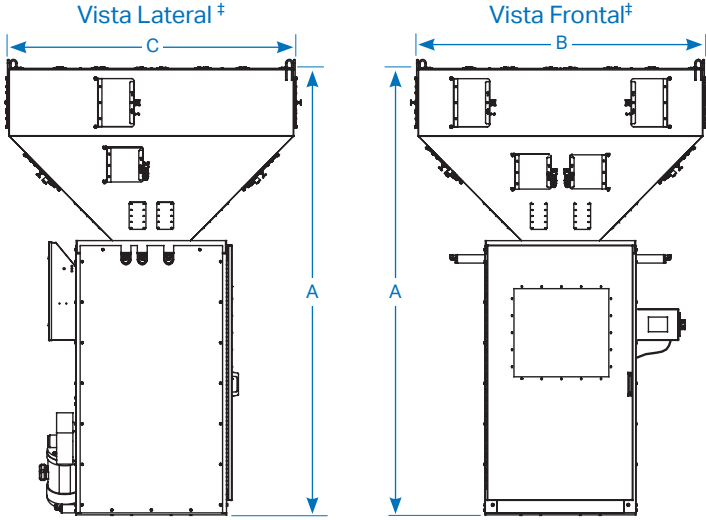


Sensor de demanda de mezclador remoto
Este sensor proporciona una opción de llenado hasta el nivel en un recipiente de compensación u otro receptáculo de material que se encuentra debajo de una licuadora de montaje remoto.

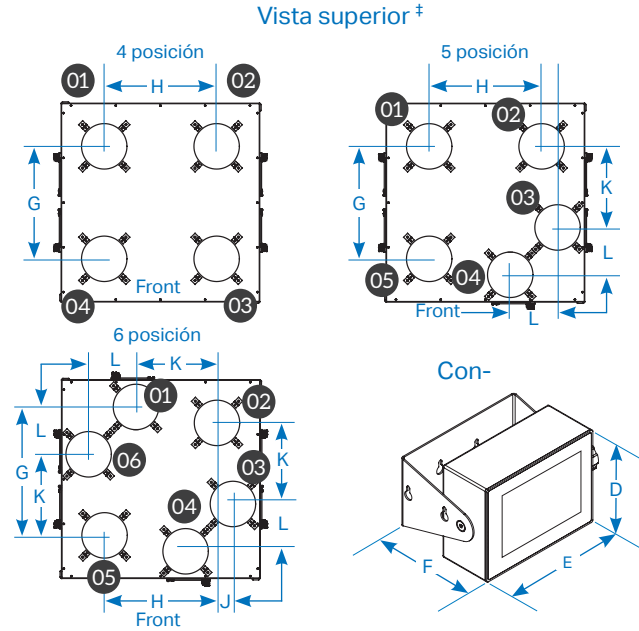


Control de alarma de nivel de material
Elimine los costosos problemas de escasez de material y el tiempo de inactividad de la máquina con este sistema de alerta temprana. El control monitorea hasta seis niveles de material en una mezcladora. Los interruptores individuales se pueden ajustar para monitorear niveles de material altos o bajos.

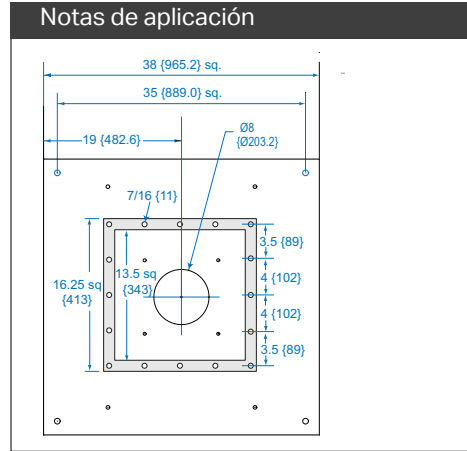
Especificaciones



ota: Se muestran dibujos de vista lateral y frontal para el modelo TB2500-6. Las posiciones de los contenedores cambian para los modelos TB2500-4 y TB2500-5, vea la vista superior



| Modelos | TB2500-4 | TB2500-5 | TB2500-6 |
|--|--|-------------|-------------|
| Características de presentación | | | |
| Tamaño de lote en lbs {g} | 55 {25000} | | |
| Rendimiento máximo en lbs/hr {kg/hr}* Capacidad del depósito -Ingrediente principal† ³ (liter) | 9000 {4082} | 8000 {3629} | 7000 {3175} |
| Capacidad del depósito-ingrediente secundario† ³ (liter) | 10 {283} | 5 {142} | |
| Número máximo de materiales | 4 | 5 | 6 |
| Numero de válvulas de descarga verticales | 4 (6X6) | 3 (6X6) | 2 (6X6) |
| Numero (tamaño) de las principales válvulo-s del depósito | 0 | 2 (2X6) | 4 (2X6) |
| Dimensiones pulgadas {mm} | | | |
| A - Altura sobre placa montaje† | 111.5 {2832} | | |
| B - Ancho y profunda Tolva (Cuadrada) | 72 {1828} | | |
| C - Profundidad | 72 {1828} | | |
| D - Ancho de control | 6.50 {165} | | |
| E - Ancho de control | 8.75 {222} | | |
| F - Profundidad de control | 6.75 {172} | | |
| G - Distancia del Centro del Cargador | 35.75 {908} | | |
| H - Distancia del Centro del Cargador | 35.75 {908} | | |
| J - Distancia del Centro del Cargador | N/A | 10.5 {267} | |
| K - Distancia del Centro del Cargador | N/A | 26.13 {664} | |
| L - Distancia del Centro del Cargador | N/A | 20.0 {508} | |
| Peso lbs {kg} | | | |
| Instalado | 2483 {1126} | 2531 {1148} | 2580 {1170} |
| Envío | 2783 {1262} | 2831 {1080} | 2880 {1306} |
| Voltaje Cargador completo amps § | | | |
| 240V/3 phase/60 hz | 10.3 | | |
| 400V/3 phase/50 hz | 7.7 | | |
| 480V/3 phase/60 hz | 6.4 | | |
| 575V/3 phase/60 hz | 5.6 | | |
| Requerimientos aire comprimido | | | |
| | 0.3 ft ³ /min @ 90 psi {6 bars @ 0.14 liters/sec} 3/8 inch NPT fitting | | |
| Tamaños máximo de cargadores | | | |
| Número de cargadores de 25 pulgadas | 4 | 5 | 6 |



Notas especificaciones

* Las tasas máximas de rendimiento se basan en material peletizado de 35 lb/ft3, utilizando todos los tamaños de válvula estándar. El uso de insertos reductores reducirá la tasa que se muestra.

Las tasas de rendimiento se basan en:

- Una receta de licuadora de 4 posiciones de 50% natural, 40% natural, 5% material aditivo y 5% material aditivo.
- Una receta de licuadora de 5 posiciones de 50% natural, 20% natural, 20% natural, 5% material aditivo y 5% material aditivo.
- Una receta de licuadora de 6 posiciones de 50% natural, 20% natural, 10% natural, 10% natural, 5% material aditivo y 5% material aditivo.

† La válvula de control de flujo opcional se montará dentro del chasis en el espacio de la válvula deslizante manual. Conair recomienda usar la válvula de control de flujo opcional cuando monte la licuadora en una base, un depósito de compensación o una tolva.

‡ Los números en los dibujos de la vista superior representan las posiciones de las tolvas.

§ Datos de FLA solo con fines de referencia. No incluye opciones ni accesorios en el equipo. Para obtener detalles completos de FLA para el diseño del circuito de alimentación de máquinas y sistemas específicos, consulte los diagramas eléctricos del pedido del equipo y la placa de identificación aplicada a la máquina.

Las especificaciones podrían cambiar sin aviso.

