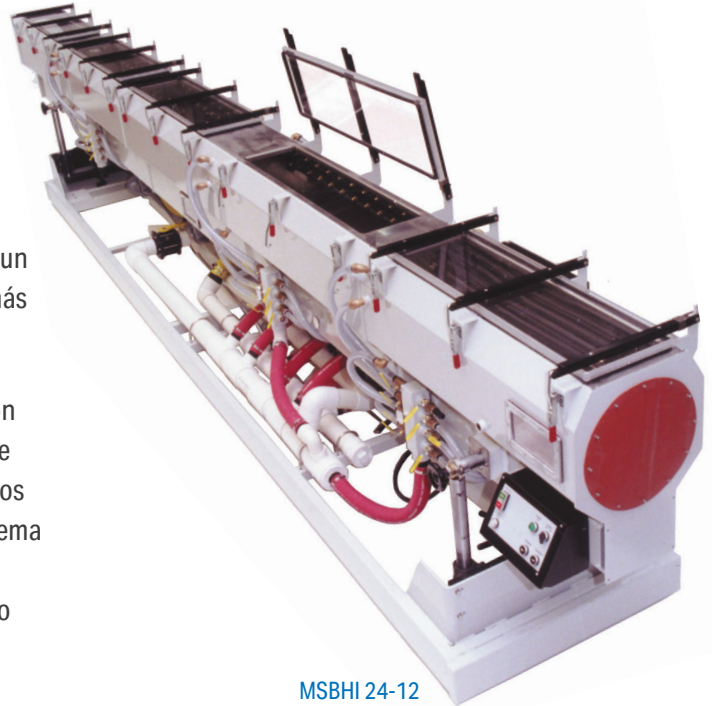


Aerosol de Alta Intensidad para un enfriamiento más rápido

Los tanques de enfriamiento de la serie MSBHI de Conair producen un rocío de alta presión que enfría las extrusiones de tubos y perfiles más rápido y en menos espacio que los tanques de inmersión.

Para tuberías y tubos de masa significativa, los tanques de inmersión comprometen la eficiencia de enfriamiento debido a la formación de una capa de aislamiento sobre la superficie caliente del producto. Los tanques de aspersión de alta intensidad MSBHI eliminan este problema y aumentan la eficiencia de enfriamiento a través del proceso de enfriamiento turbulento extremo. Las gotas de agua de enfriamiento que golpean la superficie caliente rápidamente alejan el calor y se eliminan en un proceso continuo.



MSBHI 24-12

Diseño de Tanque con Ojo de Cerradura: Minimiza la plomería/ Mejora el flujo

El diseño de ojo de cerradura de los tanques MSBHI incorpora los tanques de rociado y depósito en un solo compartimiento. La combinación requiere menos plomería, minimiza el mantenimiento futuro y mejora el flujo de agua a través del tanque para un enfriamiento más eficiente de los productos extruidos.

Todos los modelos MSBHI estándar incluyen un depósito/tanque de rociado integral, control individual de todas las zonas de rociado (VPTOX), un sistema de rociado de hasta 100 gpm {379 litros/min}, tapas de acero inoxidable y tanque ajustable en altura y movimiento de lado a lado.

Para velocidades de enfriamiento más rápidas, puede aumentar la velocidad de flujo hasta 220 gpm {833 litros/min} y eficiencia de refrigeración con una bomba de proceso y un intercambiador de calor opcionales. Otras opciones incluyen tanque motorizado hacia adelante, movimiento hacia atrás y tapas transparentes.

▶ Fácil de operar

El sistema de colector de agua integrado tiene válvulas de agua dedicadas a cada cámara de pulverización. Las barras de rociado individuales controlan la dirección del rociado para optimizar el enfriamiento para la geometría de cada producto. Se proporcionan válvulas de descarga rápida para drenar el tanque.

▶ Componentes de acero inoxidable

El tanque, los depósitos de agua y las bandejas de goteo son de acero inoxidable. Otras superficies están pintadas para resistir la corrosión.

▶ Longitudes de tanque de 16 a 24 pies {4,9 a 7,3 metros}

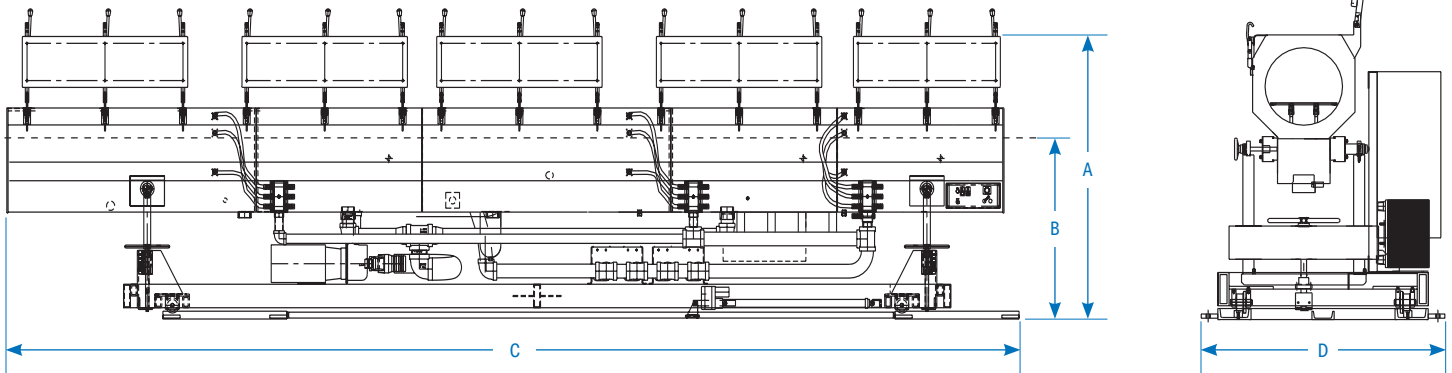
El MSBHI está disponible en una variedad de tamaños; desde un tanque de dos cámaras de 16 pies {4,9 metros} hasta el tanque de tres cámaras de 24 pies {7,3 metros}.

▶ Opciones para adaptarse a sus necesidades

Los paquetes opcionales de recirculación y de intercambiador de calor aumentan la eficiencia de enfriamiento al hacer circular de 100 a 220 galones {379 a 833 litros} de agua fría por minuto alrededor del extruido. Reduzca el mantenimiento con un sistema de filtro para bombas de proceso opcionales de 7,5 o 10 Hp. También disponible: Cámara de arranque de cuatro pies para sistema de recirculación y vacío de inundación o independiente, movimiento motorizado de avance y retroceso del tanque y configuración de barra de rociado de boquilla.



Especificaciones



Modelos		
Estilo del tanque	16-12	24-12
Características de presentación		
Capacidad de tubo/perfil pulgadas {mm}	Up to 12 {305}	
Número de compartimentos	1	
Longitud de los compartimentos ft {cm}	16 {488}	24 {732}
Movimiento de tanques pulgadas {mm}		
Ancho	± 1.5 {38}	
Altura	± 2.5 {64}	
Dimensiones pulgadas {mm}		
Longitud total pies {cm}	17 {518}	25 {762}
A - Altura total pulgadas {mm}	60 {1524}	84 {1524}
B - Altura a la línea central pulgadas {mm}	39 {991}	
C - Longitud del tanque pies {cm}	16 {488}	24 {731}
D - Ancho total pulgadas {mm}	53 {1346}	
Ancho del compartimento del tanque pulgadas {mm}	12 {306}	
Altura del compartimento del tanque pulgadas {mm}	8 {203}	
Pulgada de diámetro de cabeza a granel {mm}	12 {305}	16 {406}
Peso lb {kg}		
Envío	4000 {1814}	4800 {2177}
Voltaje Amperios a plena carga*		
460V/ trifásico/60 Hz (Std.)	7.1	
Requerimientos de agua†		
100 gpm {379 litros/min} (si se compra sin bombas) nea de suministro principal Conexión NPT de 1 pulgada		

Notas de especificaciones

* El consumo de amperios aumentará con la adición de una(s) bomba(s) opcional(es).

† Los datos de la FLA solo tienen fines de referencia. No incluye opciones ni accesorios en el equipo. Para obtener detalles completos de FLA para el diseño del circuito de alimentación de máquinas y sistemas específicos, consulte los diagramas eléctricos del pedido del equipo y la placa de identificación aplicada a la máquina.

‡ Consulte con la fábrica para modelos de 32 pies {975 cm} y 40 pies {1219 cm} para aplicaciones de tuberías y perfiles.

Esta tabla define únicamente las configuraciones de tuberías y perfiles.

Las especificaciones podrían cambiar sin aviso. Consulte con un representante de Conair para obtener la información más actualizada.

Notas de Aplicación

La unidad base se suministra sin bombas. Usando agua suministrada por la planta, se pueden hacer circular casi 100 gpm a través del tanque. El tanque se drena por gravedad.

Opciones

- Dirección de extrusión de izquierda a derecha
- Termómetro para depósito superior o depósito
- Sistema de circulación de agua de 7.5 Hp incluyendo intercambiador de calor de placas soldadas de acero inoxidable de alto rendimiento. Para velocidades de extrusión inferiores a 600 libras por hora. Clasificado para 180 galones por minuto a 40 psi basado en una temperatura del enfriador de 45 °F y un caudal de 30 galones por minuto al intercambiador de calor. Incluye filtro turbo de 3 pulgadas que tiene una capacidad de 200 galones por minuto.
- Sistema de circulación de agua de 10 Hp incluyendo intercambiador de calor de placas soldadas de acero inoxidable de alto rendimiento. Para velocidades de extrusión inferiores a 800 libras por hora. Clasificado para 220 galones por minuto a 40 psi basado en una temperatura del enfriador de 45 °F y un caudal de 45 galones por minuto al intercambiador de calor. Incluye dos filtros turbo de 3 pulgadas que están clasificados para 200 galones por minuto
- Filtro turbo adicional de 2 o 3 pulgadas con válvula de tres vías y dos válvulas de retención que permiten el cambio de filtros en línea para la limpieza.
- Sistema de riel incorporado con actuador electrónico con recorrido de 36 pulgadas y velocidad única de 0,6 pulgadas por segundo hacia adelante y hacia atrás.
- Inversor de CA e interruptor selector permitiendo una velocidad lenta de 0,2 pulgadas por segundo y una velocidad rápida de 0,6 pulgadas por segundo a través del interruptor selector.
- Bomba de vacío de anillo líquido de 5 Hp propulsado por un motor de 7.5 Hp y 72 pies cúbicos por minuto. Para niveles de vacío de hasta 20 pulgadas de mercurio. Todas las cámaras están conectadas a una sola bomba de vacío y alimentadas por un depósito integrado común.
- Cámara de limpieza atornillada al aire incluye boquillas de línea de bloqueo
- Sistema de cremallera especial para perfiles macizos.
- pintura personalizada.
- Ocho rodillos de producto contorneados.
- Compartimento de enfriamiento de inundación de cuatro pies.
- Tapas transparentes de una pulgada de espesor para facilitar las observaciones del proceso, incluidas las abrazaderas de sujeción para la retención de agua.

